



**Noi construim**

**ȘCOALA**  
**INCREDERII**



# Școala Încrederii

1. Ce problemă rezolvăm?
2. De ce este nevoie de Școala Încrederii?
3. Rezultatele cercetării
4. Cui se adresează? Cine va beneficia de acest program?
5. Ce facem concret? Model de intervenție
6. Scalare
7. De ce să te implici?
8. Școli ale Încrederii - harta



# 1.

## Ce înseamnă Școala Încrederii?

Școala Încrederii e *singurul proces integrat* de schimbare a școlilor de stat, având la bază cele mai relevante studii din domeniul educației, psihologiei adultului și copilului. Avem o abordare care aduce împreună elevi, părinți, profesori și comunitatea de business. Doar astfel putem crea un cerc bun al încrederii la nivelul comunității locale și al societății în ansamblu.

### MISIUNEA:

**O țară de încredere are nevoie de copii cu încredere!**

**Visul nostru este ca până în 2030 să ajungem la peste 1.000.000 de elevi.**

#ȘcoalaÎncrederii #avemîncredere #nefacembine #acum

## Ce facem?

Prin Școala Încrederii vom reuși ca elevii de azi să devină adulți cu și de încredere. Avem nevoie de această transformare din educația de stat pentru a schimba în bine toată societatea românească.

### PROCESUL ȘCOALA ÎNCREDERII

Școala Încrederii aduce împreună trei piloni:

- **Educație** (reprezentat de Transylvania College)
- **Psihologie** (reprezentat de Mind Education)
- **Mediul de business** (reprezentat de Impetum Group)

**Transformă experiențele de învățare** ale copiilor prin schimbarea relațiilor dintre elevi, profesori și părinți, din neîncredere în încredere, din critică și respingere în acceptare, din dependență în autonomie;

Are ca fundament o **cercetare continuă**, efectuată de o echipă de experți din cadrul Universității Babeș-Bolyai, al cărei prim rezultat a relevat că lipsa încrederii între adulți este una dintre principalele probleme existente în educație;

Creează o **rețea de școli de stat** în care copiii sunt bine, directorii și profesorii simt că împreună sunt mai puternici;

Aduce **familia** în centrul atenției pentru o dezvoltare sănătoasă a copiilor, astfel părinții primesc uneltele necesare să fie bine. Atunci când adulții de acasă sunt bine, copiii sunt bine atât acasă, cât și la școală.

# Cine suntem?

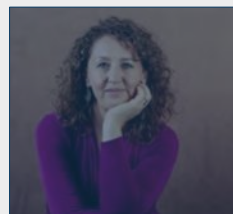
Școala Încrederii a luat naștere din visul Ruxandrei, care împreună cu Ciprian și Domnica își doresc să readucă încrederea în școlile din România, prin schimbarea culturii organizaționale și dezvoltarea de relații sănătoase între toți membrii comunității.

## FONDATORI:



„Îmi doresc ca toți copiii României să aibă curajul și puterea să își asume propria viață, având resursele interne să se reinventeze, să persevereze și să fie împliniți.”

**Ruxandra Mercea**  
*Director Executiv  
Transylvania College  
Cofondator Școala Încrederii*



„Povestea mea își are rădăcinile în credința în cuplu și familie, în iubire și în preocuparea fiecăruia dintre noi pentru propriul proces de evoluție și maturizare emoțională.”

**Domnica Petrovai**  
*CEO Mind Education  
Cofondator Școala Încrederii*



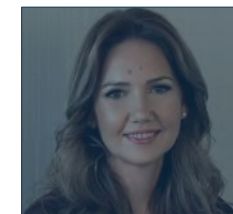
„Tot ce ne dorim este ca elevii din fiecare școală să se simtă în siguranță, să găsească adulți în care să poată avea încredere și să aibă experiențe memorabile în fiecare lecție.”

**Ciprian Ghișa**  
*Director Linia de studiu Română  
Transylvania College  
Cofondator Școala Încrederii*

Am pornit pe acest drum având trei piloni strategici: **expertiză în educație, zona de psihologie și mediul de business**. Avem nevoie de toate aceste componente - educația, suportul psihologic și implicarea comunității de business ca să schimbăm profund modul în care se face educație, pentru a transforma societatea românească.

Astfel, s-au alăturat board-ului procesului Andreea și Cristina. Avem încredere că ni se vor alătura și alți manageri, antreprenori sau oameni încrezători în puterea educației de a schimba viața.

## MEMBRI BOARD:



„Când vom educa încă din școală copii cu încredere, vom avea mai târziu oameni care vor conduce afaceri cu încredere. Fără încredere, nu știm cine suntem. Doar cu încredere ne putem atinge potențialul. Susțin școala ca maximizator de valoare. Susțin Școala Încrederii pentru o generație de viitori lideri cu și de încredere.”

**Andreea Cionca Anghelof**  
*Managing Director & Cofounder  
Impetum Group  
Membru Board Școala Încrederii*



„Visul meu este ca tot mai mulți adulți din România să învețe încă de la școală cum să comunice cu încredere. Ca antrenor al metodei «Comunicare Vie», mi-am propus să lucrez cu copiii din Școlile Încrederii pentru a-i învăța cum cuvintele trebuie să împărtășească cu adevărat ceva, în loc să mimeze forme goale, pretențioase. Doar așa cuvintele ne vor da încredere și ne vor vindeca. Doar așa comunicarea va fi despre comuniune și comunitate. Totul începe de la încredere.”

**Cristina Andone**  
*Scriitor și trainer de creativitate  
Membru Board Școala Încrederii*

# Manifestul încrederii

Încrederea mea  
în mine.

Încrederea mea  
în ceilalți.

Încrederea celorlalți  
în mine.

Să avem curaj să ne *redefinim* prin empatie și bunătate, maturitate emoțională și înțelegere de sine.

Să construim *un sentiment de siguranță* în relația cu ceilalți și să fim conștienți de contribuția la bunăstarea comunității în care trăim și muncim.

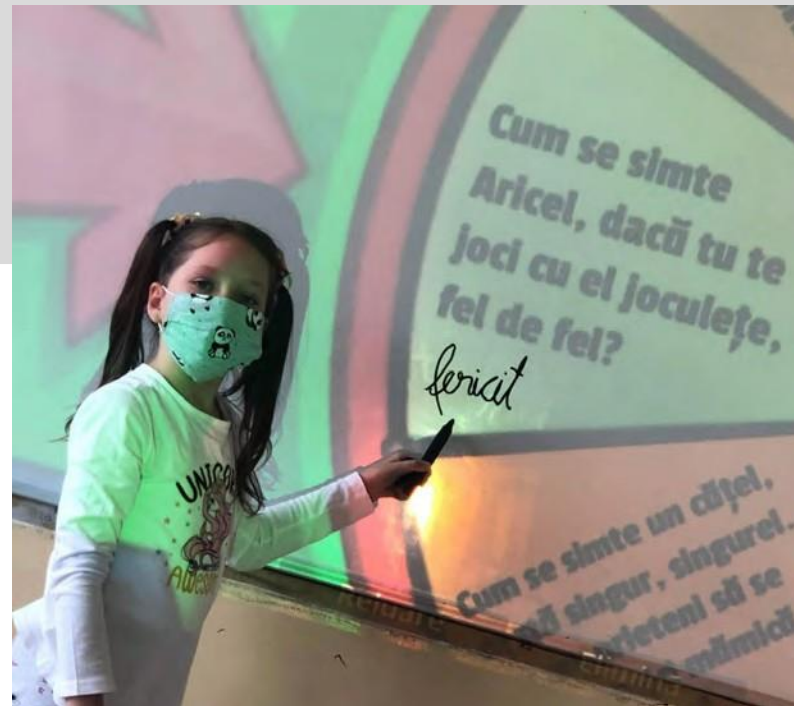
Să *readucem iubirea și bucuria* de a trăi. În viața noastră de zi cu zi, să avem grijă de noi, dar și unii de alții.

Să *ne asumăm trecutul și prezentul* încă traumatic, atât cel personal, cât și cel colectiv și impactul lor în viața fiecăruia.

Să *găsim puterea de a crede* în noi înșine, în ceilalți și să avem deschiderea de a alege să fim împreună și să fim vulnerabili.

# 2.

## De ce este nevoie de Școala Încrederii?



### Principii care fundamentează Școala Încrederii

**E nevoie ca, în sfârșit, să ne facem bine ca societate.  
Doar împreună ne putem face bine.  
Încrederea sporește când suntem împreună.**

Credem că abuzul emoțional și fizic este inacceptabil. Comunicarea negativă este considerată o formă de agresiune. Copiii și adulții trebuie să fie tratați cu umanitate. Siguranța fizică, emoțională și grija față de copil sunt în responsabilitatea fiecărui adult din viața acestuia, acasă sau la școală.

Credem că profesorii trebuie să conștientizeze nevoia de acceptare, validare și apreciere a copiilor.

Credem că directorul de școală trebuie să fie un manager, dar și un lider asumat pentru comunitatea educațională pe care o conduce. Un lider orientat către soluții, care știe că orice criză poate deveni o oportunitate de transformare și învățare. Un lider conștient de nevoia și importanța unei echipe pentru a dezvolta proiecte care să promoveze misiunea școlii. Un lider preocupat de transformarea vizuală a spațiului pentru că starea de bine este direct influențată de mediul de lucru.

Credem că economia de mâine are nevoie de oameni cu voce, inspirație și încredere care să lucreze bine împreună și să aibă valori sănătoase.

# 3.

## Rezultatele cercetării

Cercetare în premieră în România

53

DIRECTORI

870

PROFESORI

686

ELEVI

2538

PĂRINȚI

Procesul de transformare Școala Încrederii se bazează pe rezultatele din „Cercetarea și cultivarea încrederii în școlile din România”, un studiu continuu realizat de o echipă de cercetători din cadrul Universității Babeș-Bolyai, condusă de profesorul Petru Curșeu.

Conform acestora, lipsa încrederii între directori, profesori, părinți și elevi se regăsește în toate școlile din România care au luat parte la acest studiu, indiferent de proveniența urbană sau rurală.

4.

## Cui se adresează?

Cine va beneficia de acest proces?

*Toți adulții dintr-o școală vor trece prin toate intervențiile.*

### **Directori de încredere.** Program de leadership în wellbeing.

De ce program de leadership în wellbeing pentru directori? Wellbeing Leadership Certification e un program creat pentru a susține starea de bine și procesul de transformare personală a directorilor din școli și, în același timp, un program care oferă cunoștințele, instrumentele și comunitatea de care are nevoie un director pentru a iniția, dezvolta și susține, în propria lui școală, un proces profund de transformare.

### **Profesori de încredere.**

Am creat primul certificat, de 1 an de zile, pentru profesori ■  
cu maxim 5 ani experiență.

Programe pentru cadrele didactice și personalul administrativ. ■  
La fel ca întregul proces, modulele de învățare pentru profesori se împart în patru direcții diferite (academic, wellbeing, leadership și educație globală). Profesorii vor avea acces la o serie de cursuri online, la platforma sinergie.ro, la sesiuni de coaching „unu la unu” sau la diferite proiecte ce vor fi anunțate ulterior.  
\*Vezi modelul de intervenție

### **Elevi și părinți cu și de încredere.** Programe pentru elevi și familii.

În Școala Încrederii, credem în crearea unei comunități de părinți care înțelege că, împreună, ne putem vindeca trecutul cultural și personal. Tot împreună putem să lăsăm trecutul deoparte, să trăim în prezent și să creștem actuala generație de lideri, care doresc să se dezvolte împreună și nu în competiție cu alții, care caută să-și descopere potențialul prin valorificarea potențialului celorlalți, care oferă pentru că sunt recunoscători pentru ceea ce au, care sunt generoși în presupunerile despre ceilalți.

### **Mediul de business.**

Sprijin direct prin coaching, voluntariat sau alte modalități, în școlile alocate sau adoptate.





Pentru companii:

## Echipe de încredere și lideri de încredere

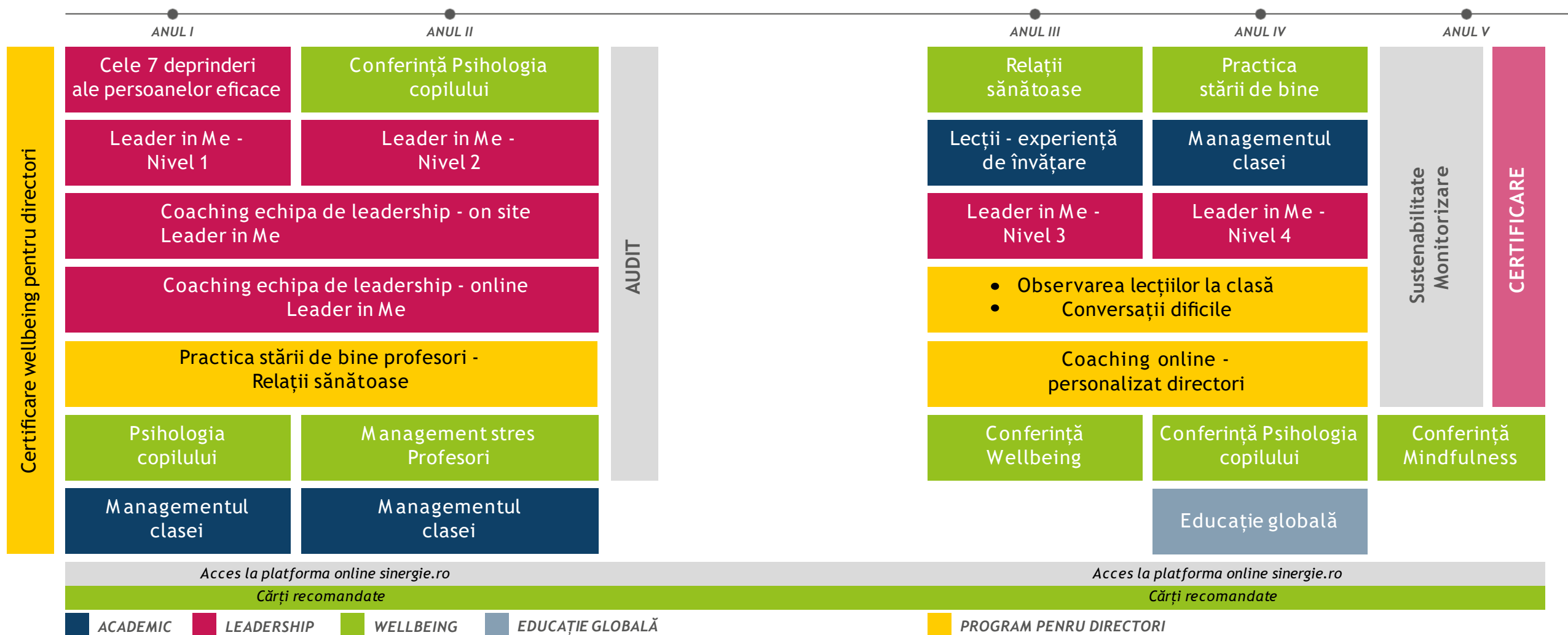
Comaniile care aleg să investească în transformarea școlilor de stat vor putea beneficia de programe pentru echipele lor sau pentru manageri. Astfel, școlile vor simți companiile mai aproape de ele și vor vorbi un limbaj comun.

## Școala de construit echipe

Este un program ce creează contexte în care membrii echipei își pot dezvolta competențe care să favorizeze încrederea și siguranța la locul de muncă, flexibilitatea mentală și reziliența, abilitatea de a fi prezenți și de a se adapta noului, de a construi comunități care să susțină sănătatea mentală și sentimentul de apartenență.

# 5. Exemplu model de intervenție (durata de 5 ani)

(Tematici cursuri, sesiuni de coaching de grup, conferințe etc.)  
 \*Temele cursurilor vor fi adaptate și dezvoltate în funcție de nevoile care reies din cercetare și din auditul școlilor.



Peste 180 de ore intervenții directe per an.

**Noutate:**  
 Din 2021, am creat 2 noi programe:  
 1. Certificare în Wellbeing (sănătate mentală, emoțională și relații sănătoase) pentru profesori tineri,  
 2. „Încrezător” - program pentru adolescenți.

# 6.

## Model de scalare

Bugetul este construit sub forma unui fond care să ne dea flexibilitate pentru a:

1. selecta școlile pe principiile sănătoase
2. investi în training, coaching, evenimente (munca directă cu școlile)
3. investi în cercetare & dezvoltare
4. investi în campanii de fundraising de la persoane fizice
5. crea noi programe specifice.

Grădinițe și școli	10	50	100	200	400	500	600	750	900	1050	1200
	2019 2020	2020 2021	2021 2022	2022 2023	2023 2024	2024 2025	2025 2026	2026 2027	2027 2028	2028 2029	2029 2030

Peste 60.500 cadre didactice  
Peste 1.000.000 elevi

### Buget

Cost/zi/elev - 0.51 lei

Cost mediu/elev/an școlar - 85 lei/an școlar

# Schimbări mici cu impact mare

## Copiii spun că ar schimba...

### Comportamente ale adulților cu impact asupra copiilor:

- Ascultatul elevilor pentru că nu au caiet sau manual (le-au uitat acasă)
- Adresarea către elevi se face, de cele mai multe ori, folosindu-se numele de familie al acestora și nu prenumele, așa cum ei sunt obișnuiți acasă
- Notele „din burtă”
- Catalogul, ca amenințare
- Testele neanunțate și, mai ales, cele care vin ca o pedeapsă pentru ceva ce au făcut sau nu au făcut - „Scoateți o foaie de hârtie!”
- Orele plictisitoare (elevii se întreabă de ce atunci când vine cineva în asistență la oră e diferit de orele de zi cu zi)
- Dictatul (care e scopul? cineva mereu va rămâne în urmă și este nevoie să se tot reia dictarea textului)
- Copiatul de pe tablă
- Cititul textului cu voce tare
- Poreclele date de profesor elevilor sau de către elevi între ei
- Pedeapsa colectivă
- Ridicatul în picioare
- Scosul afară din clasă
- Ascultarea la tablă
- Chemat părinții la școală
- Prioritizarea doar a câtorva materii
- Copilul de serviciu, responsabil de disciplină
- Chemat fratele mai mare pentru disciplina fratelui mai mic
- Extemporale
- Portarii care nu salută și secretara care te ceartă
- Consiliul elevilor format doar din elevii premianți și complianți/ „cuminți”
- Elevi preferați

Și lista poate continua. Fă un exercițiu mental și adaugă și tu.  
Amintește-ți doar!

Când mergem în vizită în școli, îi întrebăm pe copii ce ar schimba, deoarece tocmai asta îi ajută pe directori, profesori și elevi să înțeleagă ce putem face împreună și să își asume transformarea.

### Cum arată școala:

- Băile urâte
- Ușile urâte care nu se închid
- Lambriurile de pe pereți
- Afară cu creta și tablele negre (pentru că se îmbolnăvesc profesorii - au zis)
- Manualele (le-ar scoate pentru că sunt enorm de grele și le uită acasă, ar prefera să învețe mai creativ sau să aibă cărți pe tablete). Dar, chiar așa: care e scopul manualelor?
- Planșele de pe pereți
- Intrări separate pentru elevi și profesori
- Scara elevilor și scara profesorilor
- Bănci prinse în podea și aranjate pe rânduri (și raportat la ce - pentru ce sunt așezați în bănci în funcție de tot felul de criterii care li se pare că nu sunt drepte/corecte)
- Catedra din fața sălii și podiumul pe care e amplasată
- Panoul de onoare
- Misiunea școlii pe care nu o știe nimeni

# 7.

## De ce să te implicii?

- Ai declara că ai încredere și că alegi să contribui, la rândul tău, în educație.
- Ai recunoaște că educația este cel mai important vector al schimbării într-o societate.
- Ai susține profesori, părinți și elevi să intre în acest proces de transformare.
- Ai deveni ambasador al încrederii pentru comunitatea școlară pe care o susții.
- Ai fi parte a Comunității Companiilor cu Încredere care vin împreună pentru crearea Comunității Școlilor cu Încredere. Pentru o națiune cu și de încredere.

**O țară de încredere are nevoie de copii cu încredere.**

## Antreprenor sau Manager Ce poți face tu?

Ca antreprenor sau manager cu încredere înțelegi că:

E nevoie să creștem copii cu încredere pentru a avea adulți cu și de încredere.

Dezvoltarea socio-emoțională a copiilor depinde enorm de relația cu profesorii. De aceea, e nevoie să lucreze cu oameni care îi ajută să învețe prin relații sănătoase (fără critică, manipulare, umilire, judecată, pedeapsă, abuz).

Investiția în dezvoltarea sănătății mentale, emoționale și a abilităților secolului 21 a profesorilor are un impact direct în dezvoltarea lor și a copiilor cărora le predau. Astfel, copiii vor fi pregătiți în școlile actuale pentru contextul în care trăiesc.

Investiția în dezvoltarea școlilor trebuie să fie mai ales una în oameni, nu doar în infrastructură.

E responsabilitatea noastră, a fiecăruia, să contribuim la formarea unor oameni autentici și implicați în comunitățile lor.

## Cum poți contribui la fondul de educație Școala Încrăderii?

Adoptă școala copiilor angajaților tăi, astfel acești copii au șansa de a studia într-o Școală a Încrăderii. Investind în angajații tăi, aceștia vor simți ce înseamnă să îți pese de ei, copiii fiind cei importanți în viața lor. Părinții vor fi mai liniștiți și beneficiul acesta se va reflecta direct în munca lor.

Adoptă școala din comunitatea în care trăiești, iar școala va crește. Când o școală crește și comunitatea legată de aceasta crește.

Găsești alte companii împreună cu care să adopti o școală.

Le oferi angajaților/colegilor tăi șansa să se implice direct în Școlile Încrăderii (fie prin ore de coaching, voluntariat sau alte proiecte dezvoltate în colaborare cu școli), să simtă că e în puterea lor să contribuie și să devină în mod direct factori ai schimbării și ai progresului.

Adaugi „Școala Încrăderii” în lista proiectelor pe care le susții anual.



# 8.

## Școli ale Încrăderii (harta)

Câte școli?

Din septembrie 2020 avem **54 de școli**, din **18 județe**, în care învață peste **25.000 de elevi**. În proces sunt înscrise școli din mediul rural și urban, grădinițe, școli cu profil teoretic, vocațional sau învățământ special. Anual selectăm minim 50 de grădinițe și școli noi care să intre în proces.



O țară de încredere are nevoie  
de copii cu încredere!

Sponsorii noștri actuali:



Școala Încrederii

[www.scoalaincrederii.ro](http://www.scoalaincrederii.ro)

[ruxandra.mercea@transylvania-college.ro](mailto:ruxandra.mercea@transylvania-college.ro)